

# !!! Provisionsfrei !!! Attraktive Lagerfläche in Top-Lage !!!



40880 Ratingen

Miet- / Kaufobjekt:       Miete  
Lager-  
/Produktionsfläche:       200,00 m<sup>2</sup>  
Gesamtfläche:             800,00 m<sup>2</sup>  
Miete pro m<sup>2</sup>:             5,00 EUR

Scout-ID:                    160814730  
Objekt-Nr.:                 VM 1617 RAT



## Ihr Ansprechpartner:

HWI-ImmobilienService

Heiko Wohlfahrt

E-Mail: [info@hwi-immobilienservice.de](mailto:info@hwi-immobilienservice.de)

Web: <http://www.hwi-immobilienservice.de>

Verfügbar ab:               nach Absprache  
Objektart:                   Lagerhalle  
Baujahr:                     1981  
Etage(n):                     2  
Energieausweistyp:         Verbrauchsausweis  
Heizungsart:                 Gas-Heizung  
Wesentliche Energieträger: Gas  
Baujahr laut Energieausweis: 1981  
Lastenaufzug:                Ja  
Lastenaufzug Tragkraft:    2.000,00 kg  
Bodenbelastung:             1.000,00 kg/m<sup>2</sup>  
Hallen-/Geschosshöhe:     0,00 m

## !!! Provisionsfrei !!! Attraktive Lagerfläche in Top-Lage !!!



40880 Ratingen

Miet- / Kaufobjekt:	Miete
Lager- /Produktionsfläche:	200,00 m <sup>2</sup>
Gesamtfläche:	800,00 m <sup>2</sup>
Miete pro m <sup>2</sup> :	5,00 EUR

### Objektbeschreibung:

BEI KONTAKTAUFNAHME GEBEN SIE UNS BITTE DIE INTERNE ANBIETER-OBJEKT-NUMMER AN! HERZLICHEN DANK! . . . VM 1617 RAT . . . !!! SENDEN SIE IHRE E-MAIL ANFRAGE BITTE KOMPLETT mit TEL.NR. UND ADRESSE. DANKE !!! Zur Vermietung steht eine Attraktive Lagerfläche von ca. 200,00m<sup>2</sup> in der 2 Etage einem Gepflegtem und größtenteils vermieteten Büro-Lagergebäude ab dem 01.02.2024. Ein Lastenaufzug mit 2000 kg Tragkraft ist vorhanden. Bei Bedarf stehen auch Büroflächen zur Verfügung. Sprechen Sie uns an wir beantworten gerne Ihre Fragen.

!!! Fotos sind von einem anderen Objekt. Zum Zeitpunkt der Anzeige lagen noch keine Fotos vor.

### Ausstattung:

- Lager mit Betonfußboden, Licht und Lastenaufzug
- Büros von 35,00m<sup>2</sup> bis 185,00m<sup>2</sup> vorhanden
- Kosten pro Parkplatz/Stellplatz: 25,00 Euro
- KM 5,00 Euro/m<sup>2</sup> BK Abrechnung 1,20 Euro/m<sup>2</sup>

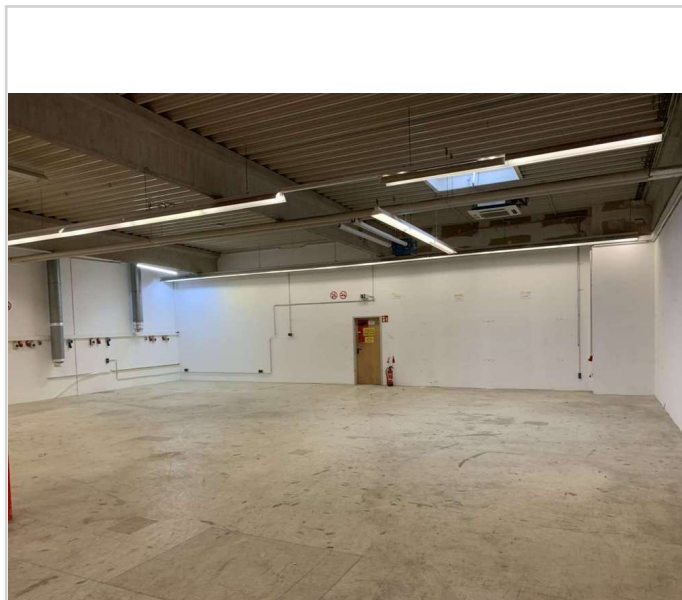
### Lage:

Die Lagerfläche befindet sich in Top-Lage von Ratingen-Tiefenbroich. Zur Autobahn benötigen Sie nur wenige Minuten, die A 52 / A 44 bieten Ihnen schnellen Anschluss an weiterführende Autobahnen. So können Sie in wenigen Minuten in nahe gelegenen Städten sein.

### Sonstiges:

Zum Schutz unserer Vertragspartner bitten wir Sie um Verständnis das wir nur Anfragen mit kompletter Adresse und Telefonnummer bearbeiten sowie Objekt-Adressen nur an jene ausgeben. Sämtliche Angaben in diesem Exposé, sowie Anhänge (z.B. Beschreibungen, Flächen-Volumen und Maßangaben und Pläne), basieren auf den uns erteilten Informationen der Auftraggeber oder unserer Kooperationspartner und erfolgen ohne Gewähr. Für deren Richtigkeit und Vollständigkeit übernehmen wir daher keine Haftung. Es ist Sache der Käuferschaft, sich von der Richtigkeit der Angaben zu überzeugen. Reservierung und Zwischenverkauf bleibt vorbehalten, die angefertigten Bilder und Angaben dienen als allgemeine Information und erfolgen ohne Gewähr.

Der Interessent verpflichtet sich verbindlich keinerlei Informationen, Absprachen, Vereinbarungen, Entwürfe oder Unterlagen sowie Objektdaten die im Zusammenhang mit den Vertragsverhandlungen stehen an Dritte weiterzugeben.



5985-330-2-g



DSC09790

# !!! Provisionsfrei !!! Attraktive Lagerfläche in Top-Lage !!!



40880 Ratingen

Miet- / Kaufobjekt:   Miete  
Lager-  
/Produktionsfläche:   200,00 m<sup>2</sup>  
Gesamtfläche:         800,00 m<sup>2</sup>  
Miete pro m<sup>2</sup>:         5,00 EUR



5986-330-3-g



DSC09793

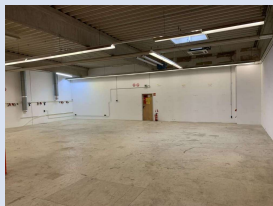


DSC09792



DSC09776

## !!! Provisionsfrei !!! Attraktive Lagerfläche in Top-Lage !!!



40880 Ratingen

Miet- / Kaufobjekt:   Miete  
Lager-  
/Produktionsfläche:   200,00 m<sup>2</sup>  
Gesamtfläche:         800,00 m<sup>2</sup>  
Miete pro m<sup>2</sup>:         5,00 EUR

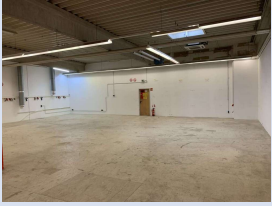


DSC09777



DSC09789

# !!! Provisionsfrei !!! Attraktive Lagerfläche in Top-Lage !!!



40880 Ratingen

Miet- / Kaufobjekt:	Miete
Lager- /Produktionsfläche:	200,00 m <sup>2</sup>
Gesamtfläche:	800,00 m <sup>2</sup>
Miete pro m <sup>2</sup> :	5,00 EUR

